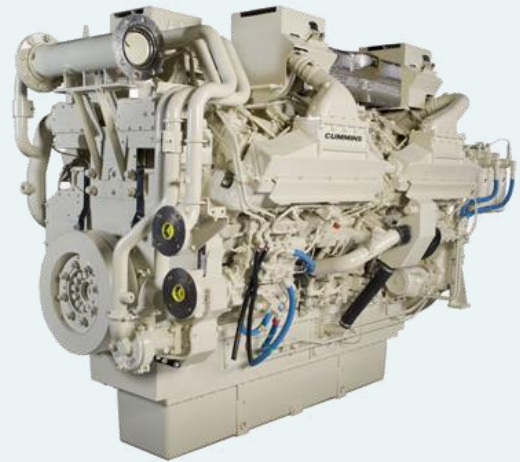


CUMMINS QSK60-M

> 2700 HK (2013 kW) @ 1900 O/MIN

- > Vannkjølt eksosmanifold
- > Modular Common Rail
- > Lavt turtall
- > Høyt dreiemoment
- > Varmeveksler eller rørkjøling

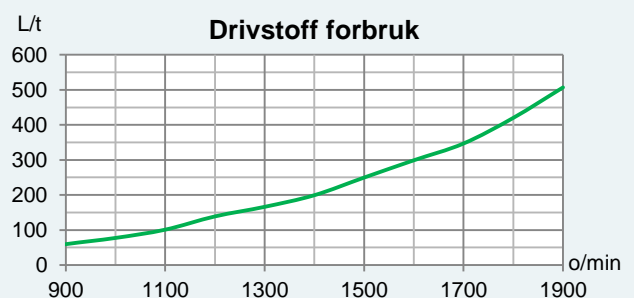
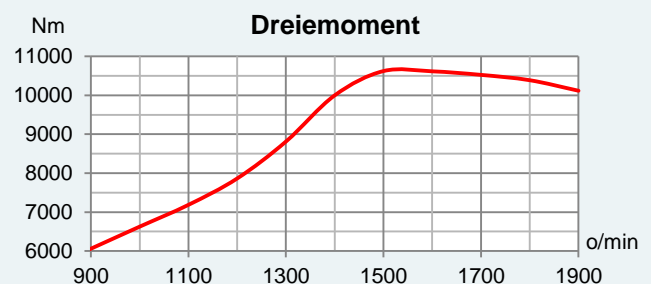
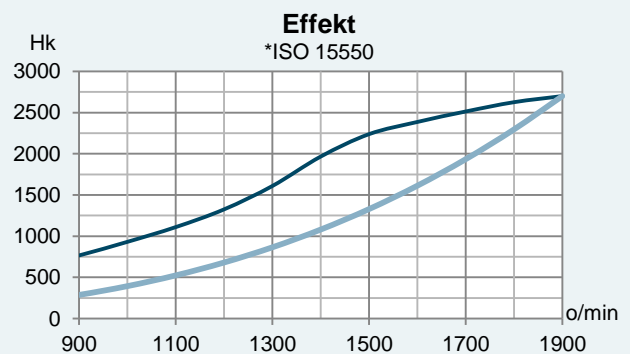


Cummins Framdrift

QSK60 har 16 sylindere (V16) med høytrykks Modular Common Rail Fuel system, som gir god drivstofføkonomi og lave utslipp. Luftinntaket er turbo ladet. Vannkjølt eksosmanifold senker overflatetemperaturen på motoren og gir sikker drift. Høyt dreiemoment gir god respons ved manøvrering og lavt turtall minker støy og vibrasjonsnivå. 24-volts elektrisksystem med Nogva Motor Computer overvåking. Q-Serien ble lansert i 2005, designet for å imøtekomme dagens og framtidens strenge miljøkrav.

Tekniske Spesifikasjoner

| | |
|----------------------------|-------------------------------|
| Nominell effekt (hk / kW)* | 2700 / 2013 (hk / kW) |
| Turtall* | 1900 o/min |
| Motorvolum | 60200 cm ³ |
| Antall sylindere | V16 |
| Boring og slaglengde | 159 x 190 mm |
| Kompresjonsforhold | 14,5:1 |
| Innsprøyting | Direkte |
| Luftinntak | Turboladet |
| Kjøling | Varmeveksler eller rørkjøling |
| Elektrisksystem | 24-volt |
| Vekt, tørr | 8754 kg |
| Rating | Periodisk drift |
| Sertifisering | EPA Tier 3, IMO Tier 2 |



CUMMINS QSK60-M

Standard utstyr

- > Nogva Motor computer
- > Rørkjøling
- > Lyddemper (tørr eksos)
- > Eksoskompensator
- > 2-polet komplett el.anlegg (24V)
- > Skjøtekabel for motorcomputer (8m)
- > Lensepumpe for smøreolje
- > Motorbraketter
- > Vannkjølt turbolader/manifold
- > Vannutskiller (brennstoff)

Tilleggsutstyr

- > Propellanlegg og gear
- > Utvendig kjølerør
- > Varmeveksler
- > Manøverhendler
- > Manøverkabler
- > Reimskive/adapter for forkantutstyr
- > Øvrig utstyr ved forespørsel

Målskisse

