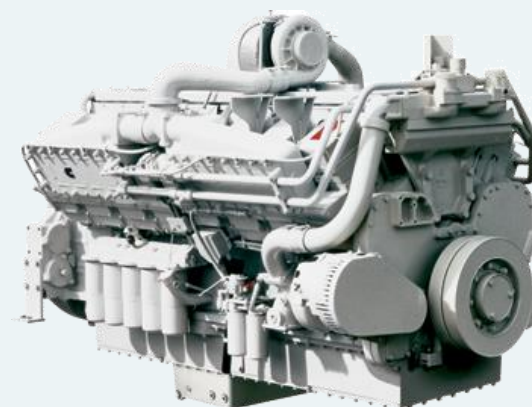


## CUMMINS KTA50-DM1

> (1096-1290 kW) @ 1500-1800 O/MIN

- > Enhetsinjektor
- > Lavt støy og vibrasjonsnivå



### Cummins Aggregatmotor

KTA50 har 16 sylindere (V16) med enhetsinjektorer som gir god drivstofføkonomi og lave utslipp. Luftinntaket er turbo ladet. Tørr eksosmanifold med vannkappe. 24-volts elektrisksystem med Nogva Motor Computer overvåking. K-Serien har vært på markedet i over 25 år og har vist at den er pålitelig og slitesterk i tøffe marine miljøer.

Effekt og forbruk	Turtall (O/min) / Hz			
	1500 / 50		1800 / 60	
Turtall (O/min) / Hz	1500 / 50		1800 / 60	
Motor effekt	1096 kW		1290 kW	
Drivstoff forbruk 100%	275,9 L/t	214 g/kWh	243,2 L/t	207 g/kWh
Drivstoff forbruk 75%	211,9 L/t	219 g/kWh	188,9 L/t	211 g/kWh
Drivstoff forbruk 50%	150,6 L/t	234 g/kWh	136,1 L/t	216 g/kWh
Drivstoff forbrukt 25%	79,8 L/t	247 g/kWh	81,9 L/t	252 g/kWh
Sertifisering	IMO Tier 2		IMO Tier 2	

### Standard utstyr

- > Nogva Motor Computer V2-G
- > Elektronisk regulering
- > Komplet 2-polet el.anlegg
- > Rørkjøling
- > Eksoskompensator
- > Lyddemper
- > Lensepumpe for smøreolje
- > Motorbraketter
- > Vannkjølt eksosmanifold
- > Vibrasjonsisolatorer (dempere)
- > Fundamentramme i stål profiler
- > Varmeelement i generator
- > Generator forberedt parallellkjøring

### Tilleggsutstyr

- > Kassekjøler / Kjølerørssløyfe
- > Radiatorkjøling
- > Motorvarmer

# CUMMINS KTA50-DM1

Generelle Data		Eksosystem		
Motor betegnelse	QSK50-DM1	<b>Turtall / Effekt</b>	<b>1500 / 1096 kW</b>	<b>1800 / 1290 kW</b>
Antall sylindere	V-16	Eksos temperatur	545 °C	446 °C
Motorstype	4-takts	Eksos flow	205,3m <sup>3</sup> /min	263,6m <sup>3</sup> /min
Volum	50,4 liter	Luftsystem		
Aspirasjon	Turboladet	Luftforbruk	1329 l/sek	1807 l/sek
Boring og slaglengde	159 x 159 mm	Varme avvising til omgivelse	107 kW 6102 BTU/min	74 kW 4200 BTU/min
Kompresjonsforhold	13,9:1	Manifold inntak trykk	21,1 kPa	29,2 kPa
		Drivstoffsystem		
Vekt, kun motor	4853 kg	Drivstofflyt til pumpe	609,5 l/time	609,5 l/time
Generator (standard)	Stamford	Drivstofflyt til returtank	333,6 l/time	294,8 l/time
Nominelt dreiemoment (50Hz)	6978 Nm	Innsprøyting	Direkte, Enhetsinjektor	Direkte, Enhetsinjektor
Nominelt dreiemoment (60Hz)	6844 Nm	Støy (Gj.snitt)		
		Tomgang	-- dBA @ 1m	-- dBA @ 1m
		Nominell effekt	-- dBA @ 1m	-- dBA @ 1m

## Målskisse med Stamford P7

