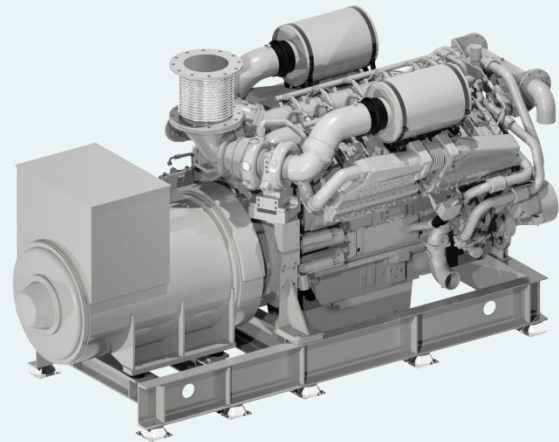


CUMMINS QSK38-DM

> 984-1044 kW @ 1500-1800 O/MIN

- > Common Rail Fuel System
- > Lavt støy og vibrasjonsnivå
- > Vannkjølt turbo/eksosmanifold



Cummins Aggregatmotor

QSK38 har 12 sylindere (V12) med høytrykks Modular Common Rail Fuel system, som gir god drivstofføkonomi og lave utslipp. Luftinntaket er turbo ladet. Vannkjølt eksosmanifold senker overflatetemperaturen på motoren og gir sikker drift. 24-volts elektrisksystem med Nogva Motor Computer overvåking. Q-Serien ble lansert i 2005, designet for å imøtekomme dagens og framtidens strenge miljøkrav.

Effekt og forbruk	Turtall (O/min) / Hz			
	1500 / 50		1800 / 60	
Turtall (O/min) / Hz	1500 / 50		1800 / 60	
Motor effekt	984 kW		1044 kW	
Drivstoff forbruk 100%	247 L/t	213 g/kWh	266,5 L/t	217 g/kWh
Drivstoff forbruk 75%	190,6 L/t	219 g/kWh	204 L/t	221 g/kWh
Drivstoff forbruk 50%	135,4 L/t	234 g/kWh	147,8 L/t	241 g/kWh
Drivstoff forbrukt 25%	75 L/t	259 g/kWh	87,3 L/t	284 g/kWh
Sertifisering	EPA Tier 2 Eu Stage 3a IMO Tier 2		EPA Tier 2 Eu Stage 3a IMO Tier 2	

Standard utstyr

- > Nogva Motor Computer V2-G
- > Elektronisk regulering
- > Doble dyserør
- > Komplet 2-polet el.anlegg
- > Rørkjøling
- > Eksoskompensator
- > Lyddemper
- > Lensepumpe for smøreolje
- > Motorbraketter
- > Vannkjølt eksosmanifold
- > Vibrasjonsisolatorer (dempere)
- > Fundamentramme i stål profiler
- > Varmeelement i generator
- > Generator forberedt parallellkjøring

Tilleggsutstyr

- > Kassekjøler / Platekjøler
- > Radiatorkjøling
- > Motorvarmer

CUMMINS QSK38-DM

Generelle Data		Eksosystem		
Motor betegnelse	QSK38-DM	Turtall / Effekt	1500 / 984 kW	1800 / 1044 kW
Antall sylindere	V-12	Eksos temperatur	394 °C	359 °C
Motorstype	4-takts	Eksos flow	171,2m ³ /min	191,5m ³ /min
Volum	37,7 liter	Luftsystem		
Aspirasjon	Turboladet	Luftforbruk	1303 l/sek	1565 l/sek
Boring og slaglengde	159 x 159 mm	Varme avvising til omgivelse	39 kW 2241 BTU/min	39 kW 2241 BTU/min
Kompresjonsforhold	15:1	Manifold inntak trykk	28,4 kPa	31,3 kPa
Vekt komplett m/ramme	8835 kg	Drivstoffsystem		
Vekt komplett u/ramme	8205 kg	Drivstofflyt til pumpe	503,7 l/time	564,4 l/time
Vekt, kun motor	5205 kg	Drivstofflyt til returtank	256,6 l/time	298 l/time
Generator (Standard)	Stamford	Innsprøyting	Modular Common Rail	Modular Common Rail
Nominelt dreiemoment (50Hz)	6266 Nm	Støy (Gj.snitt)		
Nominelt dreiemoment (60Hz)	5538 Nm	Tomgang	-- dBA @ 1m	-- dBA @ 1m
		Nominell effekt	-- dBA @ 1m	-- dBA @ 1m

Målskisse med Stamford P7

