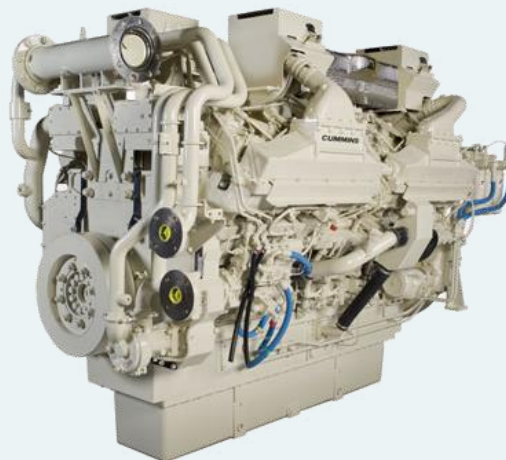


CUMMINS QSK60-M

> 2680 HK (1998 kW) @ 1900 O/MIN

- > Vannkjølt eksosmanifold
- > Modular Common Rail
- > Lavt turtall
- > Høyt dreiemoment
- > Varveveksler eller rørkjøling



Cummins Framdrift

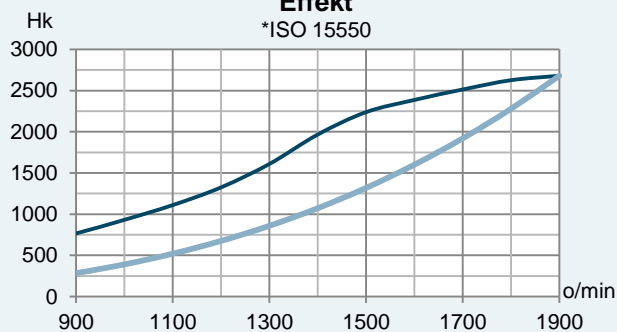
QSK60 har 16 sylindere (V16) med høytrykks Modular Common Rail Fuel system, som gir god drivstofføkonomi og lave utslipp. Luftinntaket er turbo ladet. Vannkjølt eksosmanifold senker overflatetemperaturen på motoren og gir sikker drift. Høyt dreiemoment gir god respons ved manøvrering og lavt turtall minsker støy og vibrasjonsnivå. 24-volts elektrisksystem med Nogva Motor Computer overvåking. Q-Serien ble lansert i 2005, designet for å imøtekomme dagens og framtidens strenge miljøkrav.

Tekniske Spesifikasjoner

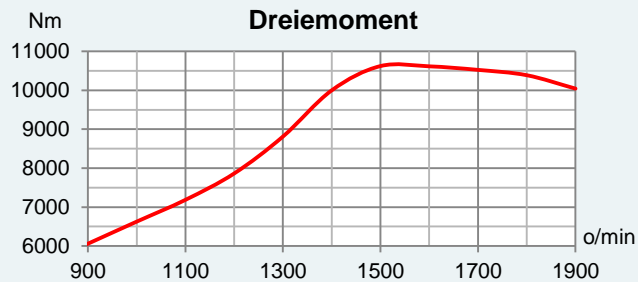
Nominell effekt (hk / kW)*	2680 / 1998 (hk / kW)
Turtall*	1900 o/min
Motorvolum	60200 cm ³
Antall sylindere	V16
Boring og slaglengde	159 x 190 mm
Kompresjonsforhold	14,5:1
Innsprøyting	Direkte
Luftinntak	Turboladet
Kjøling	Varveveksler eller rørkjøling
Elektrisksystem	24-volt
Vekt, tørr	8754 kg
Rating	Periodisk drift
Sertifisering	EPA Tier 3, IMO Tier 2

Effekt

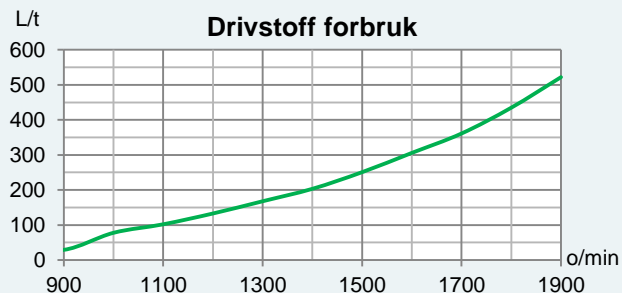
*ISO 15550



Dreiemoment



Drivstoff forbruk



CUMMINS QSK60-M

Standard utstyr

- > Nogva Motor computer
- > Rørkjøling
- > Lyddemper (tørr eksos)
- > Eksoskompensator
- > 2-polet komplett el.anlegg (24V)
- > Skjøtekabel for motorcomputer (8m)
- > Lensepumpe for smøreolje
- > Motorbraketter
- > Vannkjølt turbolader/manifold
- > Vannutskiller (brennstoff)

Tilleggsutstyr

- > Propellanlegg og gear
- > Utvendig rørkjøling
- > Varmeveksler
- > Manøverhendler
- > Manøverkabler
- > Reimskive/adapter for forkantutstyr
- > Øvrig utstyr ved forespørsel

Målskisse

