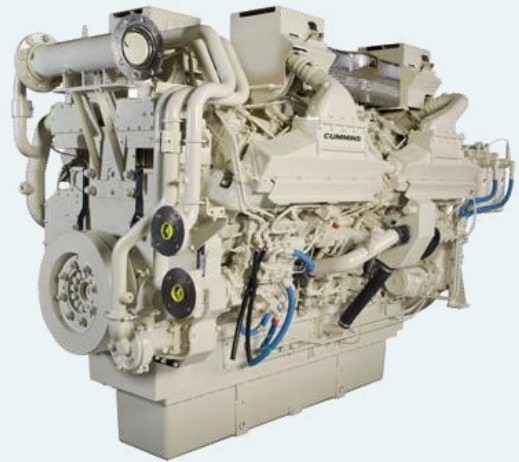


CUMMINS QSK60-M

> 2300 HK (1715 kW) @ 1900 O/MIN

- > Vannkjølt eksosmanifold
- > Modular Common Rail
- > Lavt turtall
- > Høyt dreiemoment
- > Varmeveksler eller rørkjøling

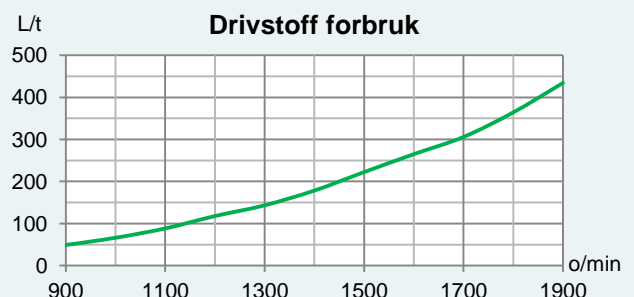
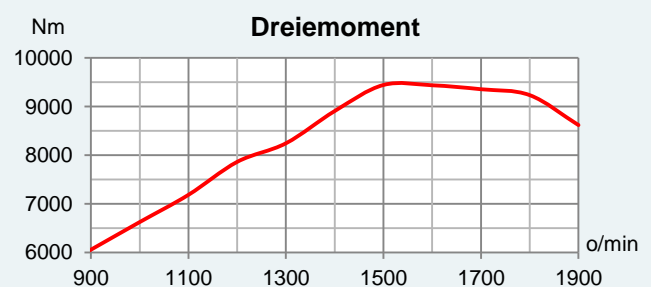
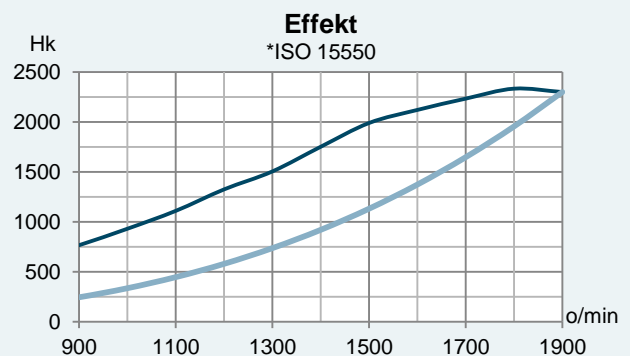


Cummins Framdrift

QSK60 har 16 sylindere (V16) med høytrykks Modular Common Rail Fuel system, som gir god drivstofføkonomi og lave utslipp. Luftinntaket er turbo ladet. Vannkjølt eksosmanifold senker overflatetemperaturen på motoren og gir sikker drift. Høyt dreiemoment gir god respons ved manøvrering og lavt turtall minsker støy og vibrasjonsnivå. 24-volts elektrisksystem med Nogva Motor Computer overvåking. Q-Serien ble lansert i 2005, designet for å imøtekomme dagens og framtidens strenge miljøkrav.

Tekniske Spesifikasjoner

Nominell effekt (hk / kW)*	2300 / 1715 (hk / kW)
Turtall*	1900 o/min
Motorvolum	60200 cm ³
Antall sylindere	V16
Boring og slaglengde	159 x 190 mm
Kompresjonsforhold	14,5:1
Innsprøyting	Direkte
Luftinntak	Turboladet
Kjøling	Varmeveksler eller rørkjøling
Elektrisksystem	24-volt
Vekt, tørr	8754 kg
Rating	Tung drift
Sertifisering	EPA Tier 2, IMO Tier 2 og EU Stage 3a



CUMMINS QSK60-M

Standard utstyr

- > Nogva Motor computer
- > Rørkjøling
- > Lyddemper (tørr eksos)
- > Eksoskompensator
- > 2-polet komplett el.anlegg (24V)
- > Skjøtekabel for motorcomputer (8m)
- > Lensepumpe for smøreolje
- > Motorbraketter
- > Vannkjølt turbolader/manifold
- > Vannutskiller (brennstoff)

Tilleggsutstyr

- > Propellanlegg og gear
- > Utvendig kjølerør
- > Varmeveksler
- > Manøverhendler
- > Manøverkabler
- > Reimskive/adapter for forkantutstyr
- > Øvrig utstyr ved forespørsel

Målskisse

