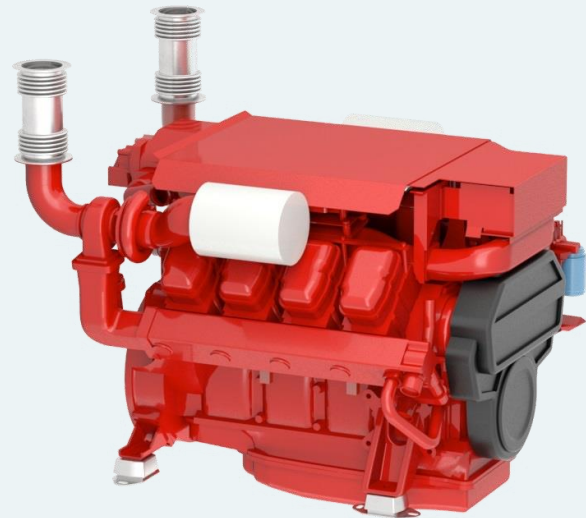


# SCANIA DI16 076M

> 1000 HK (736 kW) @ 2300 O/MIN

- > XPI, common rail
- > Høyt dreiemoment
- > God drivstofføkonomi



## Scania Framdrift

Scanias marinemotorer er designet for styrke og varighet. I basis av designet ligger en optimalisert sylindereblokk med utskiftbare vannkjølte sylindreforinger.

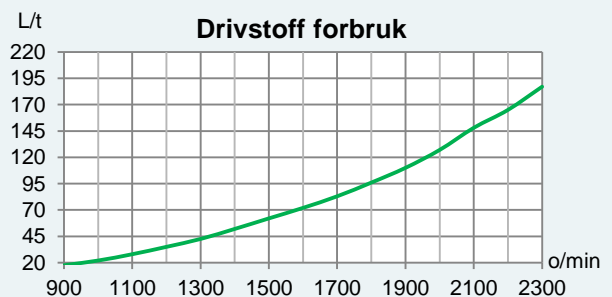
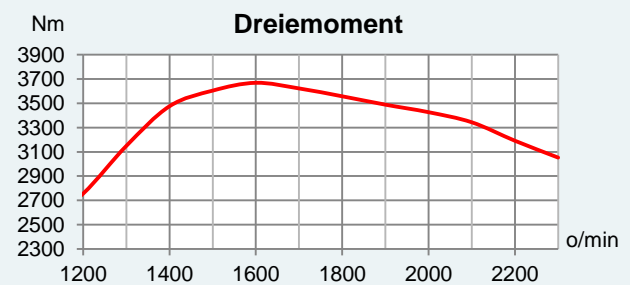
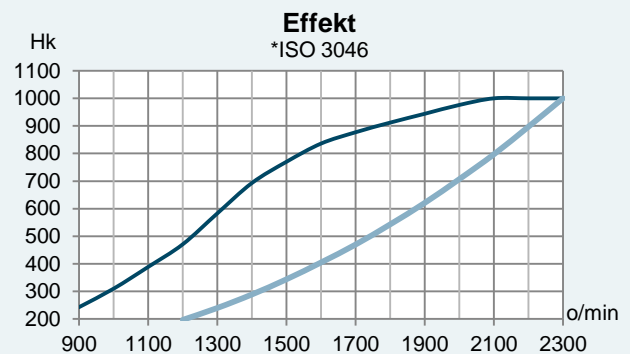
Individuelle sylindertopper med 4 ventiler per sylinder gir enklere service og tilkomst ved reparasjon. Motorene styres av Scania EMS kontrollsystem som overvåker motorens systemer og passer på at motoren går optimalt. Scania XPI (Extra High Pressure Injection) er et common rail fuel system som gir god drivstofføkonomi og renere eksosgasser.

Motorene er typegodkjent av de viktigste classeselskapene og tilfredsstillende miljøkrav.

Eksos kan være tørr eller våt etter behov.

## Tekniske Spesifikasjoner

Nominell effekt (hk / kW)*	1000 / 736 (hk / kW)
Turtall*	2300 o/min
Motorvolum	16400 cm <sup>3</sup>
Antall sylindere	V-8
Boring og slaglengde	130 x 154 mm
Kompresjonsforhold	15,7:1
Innsprøyting	Direkte
Luftinntak	Turboladet
Kjøling	Varmeveksler
Elektrisksystem	24-volt
Vekt, tørr	1670 kg
Rating	Patrolje lang
Sertifiseringer	IMO Tier II, US Tier 2 og EU Stage IIIa



# SCANIA DI16 076M

## Standard utstyr

- > Nogva Motor computer
- > Varmeveksler
- > Lyddemper (tørr eksos)
- > Eksoskompensator
- > 2-polet komplett el.anlegg (24V)
- > Skjøtekabel for motorcomputer (8m)
- > Lensepumpe for smøreolje
- > Motorbraketter
- > Vannkjølt manifold
- > Vannutskiller (brennstoff)

## Tilleggsutstyr

- > Nogva marine gear
- > Nogva vribart propellanlegg
- > Vibrasjonsisolatorer
- > Manøverhendler
- > Manøverkabler
- > Reimskive/adapter for forkantutstyr
- > Øvrig utstyr ved forespørsel

Målskisse

