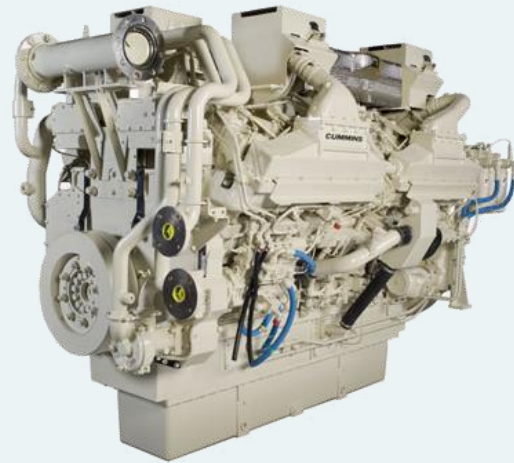


## CUMMINS QSK60-DM

> 1563-1900 KW @ 1500-1800 O/MIN

- > Common Rail Fuel System
- > Lavt støy og vibrasjonsnivå
- > Vannkjølt turbo/eksosmanifold



### Cummins Aggregatmotor

QSK60 har 16 sylindere (V16) med høytrykks Modular Common Rail Fuel system, som gir god drivstofføkonomi og lave utslipp. Luftinntaket er turbo ladet. Vannkjølt eksosmanifold senker overflatetemperaturen på motoren og gir sikker drift. 24-volts elektrisksystem med Nogva Motor Computer overvåking. Q-Serien ble lansert i 2005, designet for å imøtekomme dagens og framtidens strenge miljøkrav.

Effekt og forbruk	Turtall (O/min) / Hz			
	1500 / 50		1800 / 60	
Turtall (O/min) / Hz	1500 / 50		1800 / 60	
Motor effekt	1563 kW		1900 kW	
Drivstoff forbruk 100%	378,1 L/t	203 g/kWh	486,3 L/t	215 g/kWh
Drivstoff forbruk 75%	284,7 L/t	204 g/kWh	355,1 L/t	209 g/kWh
Drivstoff forbruk 50%	199,6 L/t	214 g/kWh	246,1 L/t	217 g/kWh
Drivstoff forbrukt 25%	113,9 L/t	244 g/kWh	148 L/t	261 g/kWh
Sertifisering	EPA Tier 2 Eu Stage 3a IMO Tier 2		EPA Tier 2 Eu Stage 3a IMO Tier 2	

### Standard utstyr

- > Nogva Motor Computer V2-G
- > Elektronisk regulering
- > Doble dyserør
- > Komplet 2-polet el.anlegg
- > Rørkjøling
- > Eksoskompensator
- > Lyddemper
- > Lensepumpe for smøreolje
- > Motorbraketter
- > Vannkjølt eksosmanifold
- > Vibrasjonsisolatorer (dempere)
- > Fundamentramme i stål profiler
- > Varmeelement i generator
- > Generator forberedt parallellkjøring

### Tilleggsutstyr

- > Kassekjøler / Platekjøler
- > Radiatorkjøling
- > Motorvarmer

# CUMMINS QSK60-DM

Generelle Data		Eksosystem		
Motor betegnelse	QSK60-DM	<b>Turtall / Effekt</b>	<b>1500 / 1563 kW</b>	<b>1800 / 1900 kW</b>
Antall sylindere	V-16	Eksos temperatur	477 °C	418 °C
Motortype	4-takts	Eksos flow	300,2m <sup>3</sup> /min	404,5m <sup>3</sup> /min
Volum	60,2 liter	Luftsystem		
Aspirasjon	Turboladet	Luftforbruk	2077 l/sek	3009 l/sek
Boring og slaglengde	159 x 190 mm	Varme avvising til omgivelse	66 kW 3735 BTU/min	84 kW 4799 BTU/min
Kompresjonsforhold	14,5:1	Manifold inntak trykk	30,3 kPa	42 kPa
Vekt komplett m/ramme	16 355 kg	Drivstoffsystem		
Vekt komplett u/ramme	14 755 kg	Drivstofflyt til pumpe	844,1 l/time	964,7 l/time
Vekt, kun motor	8755 kg	Drivstofflyt til returtank	466 l/time	478,4 l/time
Generator	Stamford P80	Innsprøyting	Modular Common Rail	Modular Common Rail
Nominelt dreiemoment (50Hz)	9945 Nm	Støy (Gj.snitt)		
Nominelt dreiemoment (60Hz)	10076 Nm	Tomgang	-- dBA @ 1m	-- dBA @ 1m
		Nominell effekt	103,7 dBA @ 1m	105,3 dBA @ 1m

## Målskisse med Stamford P80

