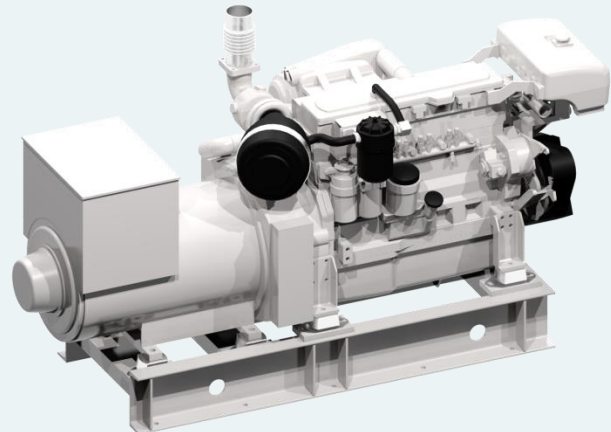


JOHN DEERE 6090AFM75

> (195-222 kW) @ 1500-1800 O/MIN

- > Common Rail Fuel System
- > Lavt støy og vibrasjonsnivå
- > Vannkjølt turbo/eksosmanifold



John Deere Aggregatmotor

6090AFM75 er en moderne motor med enhetsinjektorer optimalisert for lave utslipp og lavt dieselforbruk. Motoren har ferskvannskjølt turbo, ladeluftkjøler og eksosmanifold, og dette gir lave overflatetemperaturer for sikker drift. 12 eller 24-volts elektrisksystem med Nogva Motor Computer overvåking.

Effekt og forbruk	Turtall (O/min) / Hz			
	1500 / 50		1800 / 60	
Turtall (O/min) / Hz	1500 / 50		1800 / 60	
Motor effekt	195 kW		222 kW	
Drivstoff forbruk 100%	46,8 L/t	205 g/kWh	55,5 L/t	213 g/kWh
Drivstoff forbruk 75%	36,3 L/t	212 g/kWh	42,7 L/t	218 g/kWh
Drivstoff forbruk 50%	24,8 L/t	217 g/kWh	29,4 L/t	225 g/kWh
Drivstoff forbrukt 25%	14,3 L/t	250 g/kWh	16,5 L/t	252 g/kWh
Miljøklasse	Tier 2			

Standard utstyr

- > Nogva Motor Computer V2-G
- > Elektronisk regulering
- > Komplet 2-polet el.anlegg
- > Varveveksler
- > Eksoskompensator
- > Lyddemper
- > Lensepumpe for smøreolje
- > Motorbraketter
- > Vannkjølt eksosmanifold
- > Vibrasjonsisolatorer (dempere)
- > Fundamentramme i stål profiler
- > Varmeelement i generator
- > Generator forberedt parallellkjøring
- > Lukket veivhus med filter

Tilleggsutstyr

- > Kassekjøler / Kjølerørssløyfe
- > Radiatorkjøling
- > Doble dyserør
- > Motorvarmer

JOHN DEERE 6090AFM75

Generelle Data		Eksosystem		
Motor betegnelse	6090AFM75	Turtall / Effekt	1500 / 195 kW	1800 / 222 kW
Antall sylindere	6 i rekke	Eksos temperatur	430 °C	506 °C
Motortype	4-takts	Eksos flow	31,8m ³ /min	39,7m ³ /min
Aspirasjon	Turboladet	Maks eksos mottrykk	7,5 kPa	7,5 kPa
Boring og slaglengde	118 x 136 mm	Minimum (tørr/våt) eksos diameter	Tørr 90 mm Våt 102 mm	Tørr 90 mm Våt 102 mm
Motorvolum	9000 cm ³	Kjølesystem		
Kompresjonsforhold	16.3:1	Varme avvisning	182 kW 10359 BTU/min	185 kW 10530 BTU/min
Vekt komplett m/ramme	1670 kg	Strålevarme	27 kW 1514 BTU/min	30 kW 1514 BTU/min
Vekt komplett u/ramme	1550 kg	Kjølevæske flow	235 L/min	282 L/min
Max Installasjons vinkel	Front opp – 12° Front ned – 0°	Sjøvannspumpe flow	299 L/min	352 L/min
Generator	Stamford UCM274	Maks sugehøyde	----	----
Total mengde motorolje		Kjølevæske mengde	47.5L(VV)43.5L(RK)*	47.5L(VV)43.5L(RK)*
Drivstoff system		Luftsystem		
Pumpetype	Elektronisk	Minimum ventilasjons areal	0,085 m ²	0,093 m ²
Maks sugehøyde	2,4 m	Motor innsug	13,7 m ³ /min	15,1 m ³ /min
Maks drivstoff høyde over dieselpumpe	2.4 m			

*vv=varmeveksler rk=rørkjøler

Målskisse med Stamford UCM274

